

NL Pollerlamp met/zonder bewegingsmelder

theLeda D B AL

1020905

theLeda D B plus AL

1020906

theLeda D B plus S AL

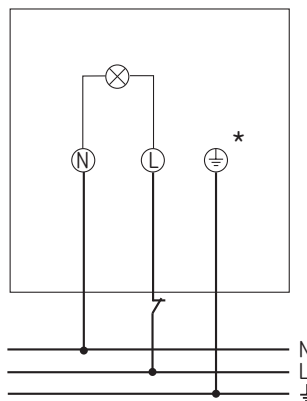
1020907

theLeda D BL AL

1020705

theLeda D BL plus AL

1020706



*bij 1020907

1. Fundamentele veiligheidsinstructies

① De pollerlampen met en zonder bewegingsmelder (PIR) en met contactdoos voldoen aan EN 60598-1.

2. Bedoeld gebruik

- Apparaat is voor montage buiten bedoeld
- Op straten, opritten van eengezinswoningen, hotelingangen, artspraktijken etc.
- In normale omgevingsomstandigheden gebruiken
- Pollerlamp dient voor de verlichting, afhankelijk van aanwezigheid en lichtsterkte
- Bedienbaar met de afstandsbediening theSenda S, instelbaar met theSenda P en theSenda B met de app theSenda Plug

① Lamp kan niet worden vervangen.
Indien defect, de hele lamp vervangen!

Afvoer

➤ Pollerlamp op de juiste manier afvoeren (elektrisch afval)

3. Aansluiting en montage



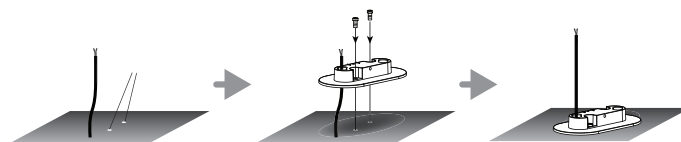
Levensgevaar door elektrische schokken of brand!

➤ Montage uitsluitend door een elektromonteur laten uitvoeren!

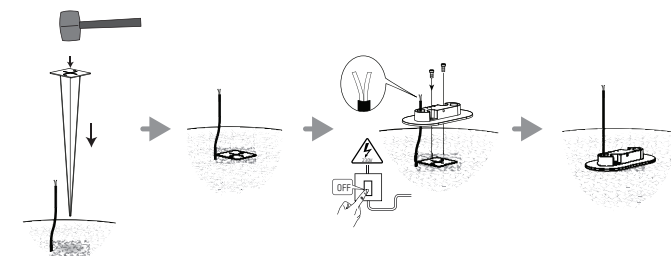
- Spanning vrijschakelen!
- Tegen opnieuw inschakelen beveiligen!
- Controleren of het apparaat spanningsloos is!
- Aarden en kortsluiten!
- Nabijgelegen, onder spanning staande delen afdekken of afschermen.

Montage op cementvloeren

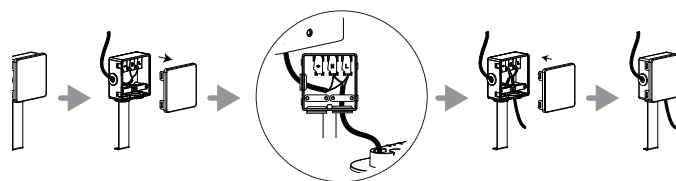
① De grondplaat wordt zonder schroeven geleverd



Montage op gras

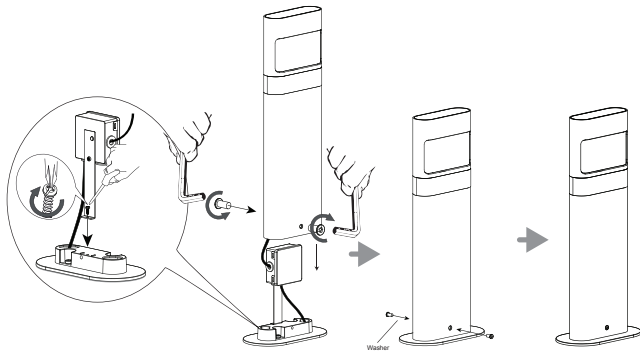


① Optioneel met grondspies (9070765)

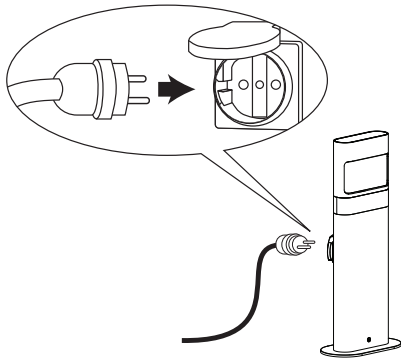


⚠ Aardlekschakelaar gebruiken

- Spanning vrijschakelen
- Voor de montage op een vaste grond de grondplaat vastschroeven; voor de montage op een zachte ondergrond de grondspies (9070765) gebruiken en daarop de grondplaat bevestigen
- Deksel van de aansluitdoos verwijderen en de afzonderlijke aders op de desbetreffende klem aansluiten
- Deksel op de aansluitdoos plaatsen en pollerlamp over aansluitdoos steken

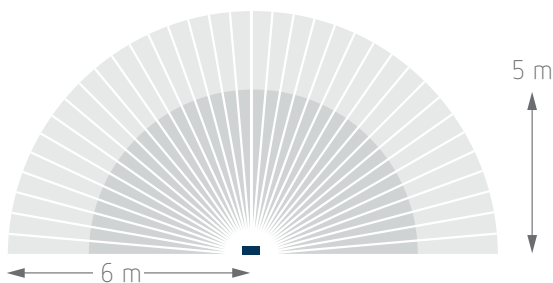


➤ Pollerlamp op grondplaat vastschroeven en op het net aansluiten

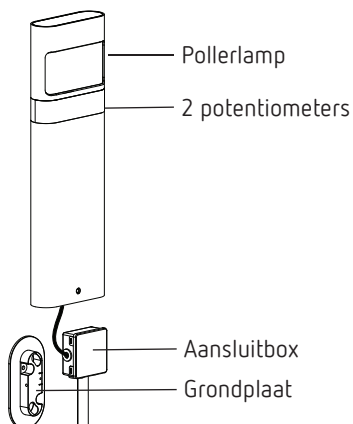


ⓘ Het toestel moet ca. 40 s voorverwarmen.

Detectiebereik



4. Beschrijving

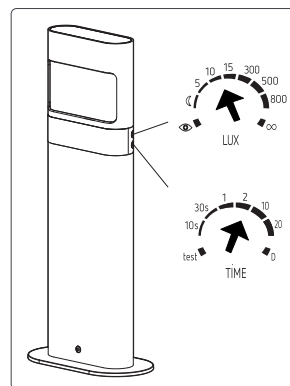


ⓘ De pollerlamp heeft 2 potentiometers om tijd (TIME) en lichtsterkte (LUX) in te stellen.

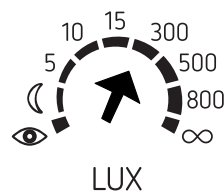
5. Instelling

Groeperingsfunctie gebruiken (radiografisch kanaal instellen)

- ⓘ De pollerlampen kunnen via een radiografische verbinding worden ingesteld en bediend. Op een radiografisch kanaal kunnen willekeurige vele apparaten met en zonder bewegingsmelder worden aangestuurd.
- ⓘ Met de app theSenda Plug en de afstandsbediening theSenda B kan de groeperingsfunctie worden geactiveerd (parameter → RF-kanaal)
- ⓘ Bij pollerlampen zonder bewegingsmelder moet voor een radiografische verbinding het radiografische kanaal via de afstandsbediening theSenda B en de app theSenda Plug worden geselecteerd.
- ⓘ Bij instellingen die met de app en op het apparaat kunnen worden geselecteerd, wordt altijd de laatst ingestelde waarde opgeslagen.

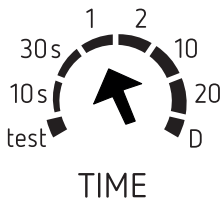


Lichtsterkte (LUX) instellen



- Potentiometer op „Inleren ” zetten; de bewegingsmelder slaat na 15 s de actuele omgevingslichtsterkte op als toekomstige inschakellichtsterkte
- Potentiometer op de gewenste lichtsterkte (2 – 800 lux / ∞) instellen
In de stand ∞ reageert de lamp onafhankelijk van de lichtsterkte op beweging

Tijd (TIME) instellen

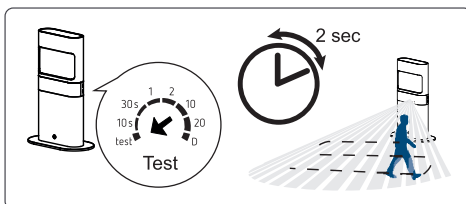


- Potentiometer op de gewenste tijd (10 s – 20 min) instellen
- Potentiometer op „D” (schemeringsfunctie) zetten; de bewegingsmelder reageert alleen op lichtsterkte en is altijd ingeschakeld, als de ingestelde lichtsterkte wordt overschreden → Pollerlamp schakelt bij duisternis in (bewegingsmelder is gedeactiveerd)

6. Bewegingstest

De bewegingstest dient voor het testen en evt. beperken van het detectiebereik.

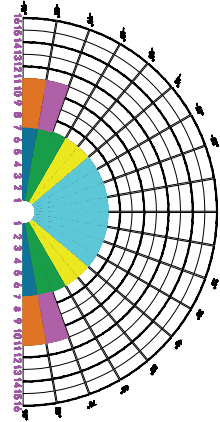
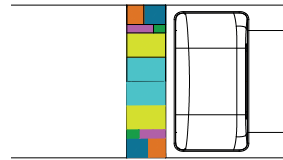
- De potentiometer tijd (TIME) op „test” zetten → De bewegingsmelder reageert nu altijd op bewegingen (onafhankelijk van de lichtsterkte).
- Dwars door het detectiebereik lopen. Nadat de bewegingsmelder een beweging heeft gedetecteerd, wordt hij 2 s ingeschakeld. De testmodus wordt na 10 min. weer afgesloten.
- ① Als u dwars naar de bewegingsmelder loopt, is de detectie gevoeliger dan bij een bewegingsrichting direct naar de bewegingsmelder toe.
- ① De functie kan met elke andere functieopdracht worden afgesloten.



- ① De bewegingstest kan ook in de app (Stuuroopdrachten → Test-aanwezigheid) of met theSenda P worden geactiveerd.

7. Detectiebereik beperken

- Gebruik de meegeleverde sticker om de bewegingsmelder aan het gewenste detectiebereik aan te passen
- Verwijder het gewenste deel van de sticker met een schaar o.i.d.
- Plak de sticker dan op de lens



8. Instellingen en functies

- ① Voor de optimale instelling van de functies adviseren wij de afstandsbediening theSenda B met de app theSenda B Plug.



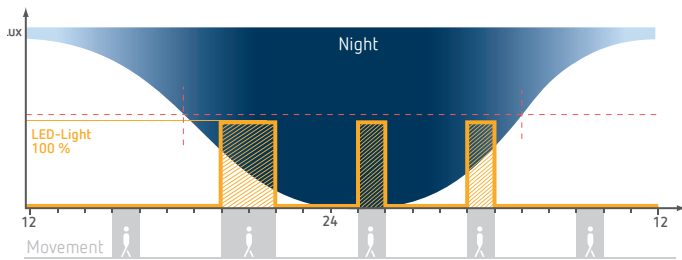
- ① Bij elke instelling bevestigt het apparaat de ontvangen opdracht doordat het lampje (2x) knippert.
- ① Wanneer u de afstandsbediening theSenda B met de app theSenda Plug combineert, verschijnen de begrippen 'Stuuroopdrachten' en 'Parameters' in de app.

Parameter	Stuuroopdrachten
Gewenste waarde lichtsterkte	Inleren
Nalooptijd	Verlichting schakelen
Maximale lichtsterkte	Test aanwezigheid
Stand-by-dimwaarde	Registratiegevoeligheid
Scène 1	Nachttuitschakeling
Scène 2	Stand-by
RF-kanaal	Aanwezigheidssimulatie
	D-modus
	Auto

- ① Auto (normaal gebruik), Scène 1, Scène 2, D-modus, aanwezigheidssimulatie en test-aanwezigheid zijn toestanden van het apparaat. Een combinatie van deze toestanden is niet mogelijk.

Automodus (normaal gebruik)

Tot de standaardinstellingen behoren de nalooptijd, de gewenste lichtsterkte, de max. lichtsterkte en de gevoeligheid van de bewegingsmelder.



① De LED-lamp wordt bij beweging ingeschakeld, wanneer de gewenste lichtsterkte is onderschreden.

➤ Toets A (Auto) van de afstandsbedieningen theSenda P, S of B indrukken

Er zijn 3 mogelijkheden om de gewenste lichtsterkte en de nalooptijd licht te selecteren:

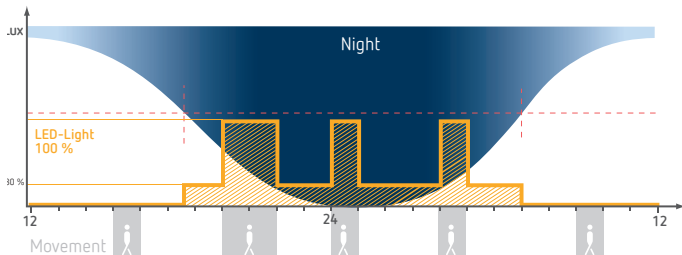
- met de app → onder Parameters → Nalooptijd licht etc. selecteren
- met theSenda P
- of met de potentiometers op het apparaat

① De lichtsterkte van de lamp kan met de parameter „Maximale lichtsterkte“ worden gedimd.

In de Automodus kunnen diverse extra functies worden geactiveerd: oriëntatielicht, in- en uitschakelen en intensiteit bepalen (10-40%).

Oriëntatielicht (= stand-by dimwaarde)

Het oriëntatielicht van theLeda P zorgt voor een bepaalde basislichtsterkte van 10 tot 40% van het vermogen, zodat paden, toegangen en entrees na het aanbreken van de schemering enigszins verlicht zijn. Als het apparaat een beweging waarneemt, licht de LED-straler tot 100% op en dimt na de ingestelde nalooptijd weer tot de ingestelde lichtsterkte.



① Wordt de gewenste lichtsterkte onderschreden, dan schakelt de lamp ook zonder beweging een verminderd oriëntatielicht in. Wordt een beweging gedetecteerd, dan schakelt het licht naar de maximale lichtsterkte.

① Instelling alleen met de afstandsbediening theSenda B en de app (altijd 10%–40%).

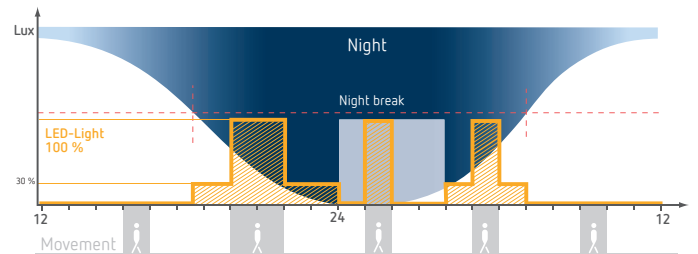
App theSenda Plug

- onder Parameters → Stand-by-dimwaarde selecteren en zenden
- terug naar → Stuuropdrachten → Stand-by selecteren en zenden

→ Melder knippert 2 x → stand-by-dimwaarde is ingeschakeld

Zelflerende nachtuitschakeling

De zelflerende nachtuitschakeling past zich aan de wisselende schemeringstijden aan en schakelt in de 2e helft van de nacht bij **geactiveerd** oriëntatie-/stand-by-licht 4 uur uit. Wordt tijdens deze uitschakeling een beweging gedetecteerd, dan schakelt het licht naar de maximale lichtsterkte.



① De nachtuitschakeling beïnvloedt niet de door een beweging geactiveerde lichtschaakeling!

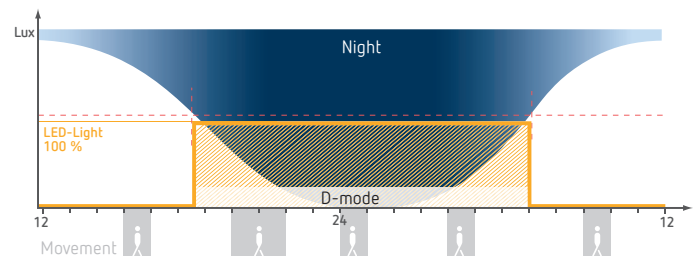
① Instelling alleen met de afstandsbediening theSenda B en de app theSenda Plug.

App theSenda Plug

- Stuuropdrachten → Nachtuitschakeling selecteren en zenden

Schemeringsfunctie (= D-modus)

De schemeringsfunctie van de LED-lamp zorgt ervoor dat het licht met maximale lichtsterkte wordt ingeschakeld zodra het licht tot onder een bepaalde lichtsterkte daalt – ongeacht of het apparaat al of niet een beweging detecteert. Het licht wordt bij voldoende daglicht weer ingeschakeld.



① Extra functie nachtuitschakeling: in- en uitschakelen; functie bepaalt het middelpunt tussen schemering en schakelt het licht vanaf het einde van de 2e helft van de nacht 4 uur uit; de functie beïnvloedt niet de door een beweging geactiveerde lichtschaakeling!

➤ Toets D (D-modus) van de afstandsbedieningen theSenda P, S of B indrukken

➤ of in de app → Stuuropdrachten → D-modus selecteren → D-modus is AAN

➤ Toets A indrukken, of Auto-opdracht in de app zenden, om de functie af te sluiten

Functie licht aan/uit

Functie licht aan

- Het licht wordt met maximale lichtsterkte ingeschakeld
- Automatische wissel naar de Automodus na 8 uur
- De functie kan met elke andere functieopdracht worden afgesloten

Functie licht uit

- Het apparaat wordt uitgeschakeld, de bewegingsmelder reageert niet meer
- Automatische wissel naar de Automodus na 8 uur
- De functie kan met elke andere functieopdracht worden afgesloten

Lichtscènes invoeren en oproepen

- ① Automatische wissel naar de Automodus na 8 uur
- ① De functie kan met elke andere functieopdracht worden afgesloten
- In de app → Parameters → Waarde voor lichtscène 1 (standaard 33 %) of lichtscène 2 (standaard 66 %) selecteren en zenden; of
- met theSenda B of theSenda S de gewenste waarde via dimmen instellen
- Toets voor lichtscènes lang indrukken
→ Melder knippert 2 x en lichtscène wordt opgeslagen

Lichtscène oproepen

- Met theSenda B de toets voor lichtscène 1x kort indrukken
→ Lichtscène is 8 uur actief
- Toets A indrukken, om de functie vroegtijdig te sluit

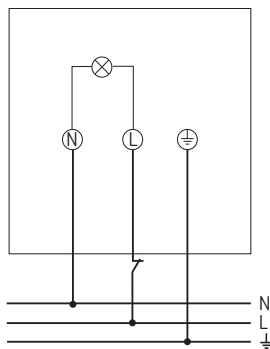
Vakantiemodus (aanwezigheidssimulatie)

- ① De vakantiemodus heeft altijd 2 min nalooptijd en verandert de gewenste waarde. Wordt de modus met de toets of de opdracht A (Auto) afgesloten, dan moet de gewenste nalooptijd opnieuw worden ingesteld.
- In de app → Stuuropdrachten → Aanwezigheidssimulatie selecteren en zenden
- of toets 'Vakantiemodus' met theSenda B of theSenda S indrukken

Handbediening

Via een onderbrekingsknop kan de verlichting handmatig worden ingeschakeld.

- ① Er moet een onderbrekingsknop aangesloten zijn.



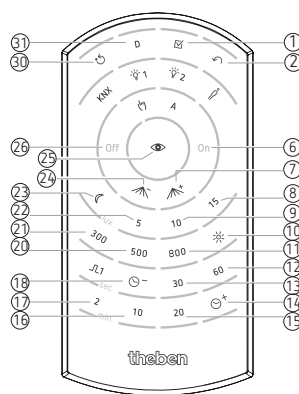
- Onderbrekingsknop kort indrukken (max. 1,5 s).
→ De verlichting wordt met de vooraf ingestelde tijd ingeschakeld.
- Onderbrekingsknop 2x kort indrukken (binnen 1,5 s).
→ De verlichting blijft 6 uur ingeschakeld (continu verlichting).
- De onderbrekingsknop kort 1x drukken (max. 1,5 s) om de verlichting uit te schakelen.
→ De melder wordt na de ingestelde nalooptijd uitgeschakeld.
- ① Wordt de onderbrekingsknop langer dan 2 s ingedrukt, dan start de melder weer (opwarmfase).

9. Instellingen met afstandsbediening

- ① U kunt de instellingen met de afstandsbedieningen theSenda S, theSenda P en theSenda B kiezen.
- ① Alle instellingen kunnen worden gesloten door op toets A te drukken.

Instellingen met theSenda P (9070910)

De volgende parameters resp. functies kunnen met theSenda P worden ingesteld:



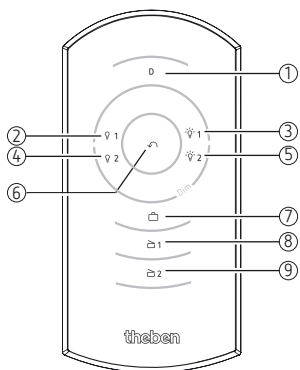
①	Test	Testmodus, eindigt na 10 min
②	Auto	terug naar Auto-modus
⑥	ON	Licht inschakelen*
⑦	Bereik +	Gevoeligheid verhogen
⑧	15 lux	Gewenste lichtsterkte 15 lux
⑨	10 lux	Gewenste lichtsterkte 10 lux
⑩	Lux On	Deactivering van de lichtsterktemeting
⑪	800 lux	Gewenste lichtsterkte 800 lux

12	60 s	Nalooptijd licht 60 s
13	30 s	Nalooptijd licht 30 s
14	max. Time	max. nalooptijd licht, 20 min
15	20 min	Nalooptijd licht 20 min
16	10 min	Nalooptijd licht 10 min
17	2 min	Nalooptijd licht 2 min
18	min. Time	min. nalooptijd licht, 10 s
20	500 lux	Gewenste lichtsterkte 500 lux
21	300 lux	Gewenste lichtsterkte 300 lux
22	5 lux	Gewenste lichtsterkte 5 lux
23	min. Lux	min. gewenste lichtsterkte, 1 lx
24	Bereik -	Gevoeligheid verlagen
25	Inleren	Inleren van de gewenste lichtsterkte
26	Off	Licht uitschakelen*
30	Reset	Herstart van de melder
31	D-modus	Schemeringsfunctie (bewegingsmelder gedeactiveerd)

* 8 uur actief

① Door de **Reset-toets** bij theSenda P of in de app in te drukken, worden de standaardwaarden (2 min, 15 lx) gereset.

Instellingen met theSenda S (9070911)



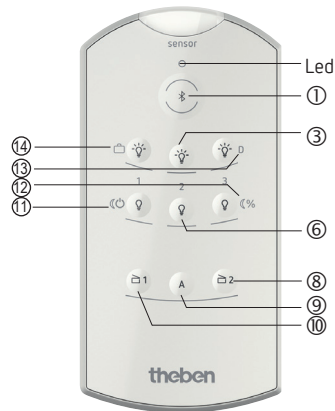
1	D-modus	Schemerschakelaar (bewegingsmelder gedeactiveerd)
2 4	Off	toets kort indrukken → licht uitschakelen* toets lang indrukken → licht omlaagdimmen*
3 5	ON	toets kort indrukken → licht inschakelen* toets lang indrukken → licht omhoogdimmen*
6	Auto	terug naar Auto-modus
7	Vakantiemodus	Aanwezigheidssimulatie
8	Lichtscène 1	Toets kort indrukken → de dimwaarde wordt op 33 % ingesteld*
9	Lichtscène 2	Toets kort indrukken → de dimwaarde wordt op 66 % ingesteld*

* 8 uur actief

Vakantiemodus

De vakantiemodus is een aanwezigheidsimulatie, die bij tijdelijke afwezigheid bescherming moet bieden tegen inbraak.

Instellingen met theSenda B (9070985)



① Wanneer u de instellingen voor afstandsbediening voor de aanwezigheidsmelders (standaard) ook voor de buitmelders wilt gebruiken, → toets 8 + 9 > 5 s indrukken.

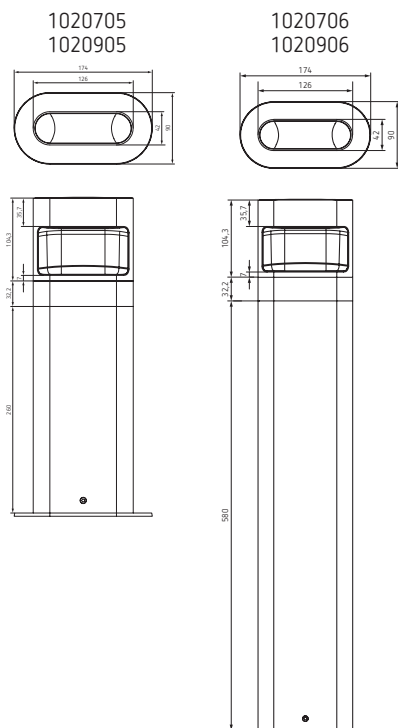
1	Bluetooth	Verbinding/Pairing
3	ON	Toets kort indrukken → kanaal Licht aan* Toets lang indrukken → kanaal Licht omhoogdimmen*
6	OFF	Toets kort indrukken → kanaal Licht uit* Toets lang indrukken → kanaal Licht omlaagdimmen*
10	Lichtscène 1	Toets kort indrukken → lichtscène 1 oproepen * Toets > 3 s indrukken → lichtscène 1 programmeren *
8	Lichtscène 2	Toets kort indrukken → lichtscène 2 oproepen * Toets > 3 s indrukken → lichtscène 2 programmeren *
9	Auto	Terug naar de Auto-modus
14	Vakantiemodus	Aanwezigheidssimulatie
11	Nacht UIT	Nachtuitschakeling vanaf ca. 24:00 tot 04:00
13	D-modus	Schemeringsfunctie
12	Stand-by	Toets kort indrukken → basislichtsterkte bij duisternis activeren
	Max. lichtsterkte	Toets > 3 s indrukken:actuele lichtsterkte als maximale lichtsterktewaarde opslaan

* 8 uur actief

10. Technische specificaties

Bedrijfsspanning:	230 V AC, + 10 % / - 15 %
Frequentie:	50-60 Hz
Eigen verbruik Licht AAN:	8,5 W
Stand-by-vermogen:	max. 0,5 W (met melder)
Vermogen LED (lichtstroom):	760 lm
Kleurtemperatuur:	3000 K
Kleurweergave-index:	CRI > 80
Levensduur:	L80/B10/50.000 h
Beschermingsgraad:	IP 55 volgens EN 60529
Beschermingsklasse:	II volgens EN 60598-1
Bedrijfstemperatuur:	-25 °C ... +45 °C
Instelbereik lichtsterkte:	2 - 800 lx / ∞
Bereik inschakelduur:	10 s - 20 min
Detectiehoek:	180°
Reikwijdte RF:	100 m in het vrije veld (max. 20 apparaten per kanaal)
Detectiebereik: dwars: frontaal:	max. 6 m max. 5 m
Energie-eficiëntieklasse:	A+
Lichtpunthoogte:	364 mm (1020705); 684 mm (1020706)
Aanhaalmoment van de bevestigingsschroeven:	5,1 Nm
Contactdoos (1020907):	230 V AC / 16 A (3680 W); IP 54; beschermingsklasse I volgens EN 60598-1

Hierbij verklaart Theben AG dat dit type radiografische installatie aan de richtlijn 2014/53/EU voldoet. De volledige tekst van de EU-Conformiteitsverklaring is beschikbaar op de volgende website: www.theben.de/red-konformitaet



11. Contact

Theben AG
Hohenbergstr. 32
72401 Haigerloch
DUITSLAND
Tel. +49 7474 692-0
Fax +49 7474 692-150

Hotline

Tel. +49 7474 692-369
hotline@theben.de

Adressen, telefoonnummers etc.

www.theben.de

